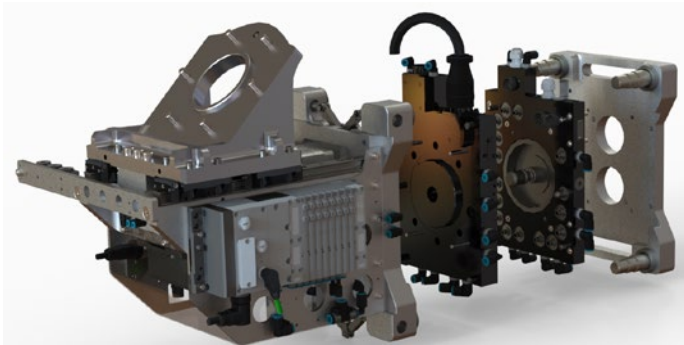




sar@GripperUpgrade

Das Nachrüst-Kit wurde speziell für bestehende Greifer und Adapteranwendungen der Stäubli MPS 125/130 entwickelt, um den erhöhten Momenten der neuen Robotergenerationen von ABB 6650 und KUKA Quantec sicherheitstechnisch gerecht zu werden.



Voraussetzung

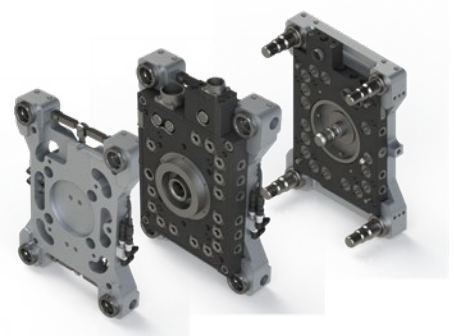
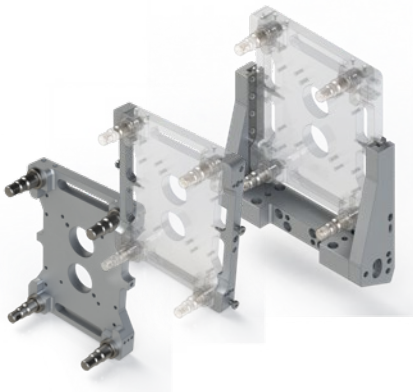
- Stäubli Adapterplatten MPS 125 oder MPS 130

Anbindung

- Einfache Mechanische Umrüstung auf Greifer- und Roboterseite
- Pneumatik-Anschluss für Verriegelung

SAR Lieferumfang

- Adapterplatte für Roboter Seite MPS 125/130
- Adapterplatte für Greifer Seite MPS 125/130
- Optional: Ablagemodul



Vorteile

- Leistungsmerkmale einer Stäubli MPS 260, jedoch kompakter und keine Tausch-Anbindungsplatten notwendig
- Geringes Eigengewicht
- Einfache Montage
- Keine zusätzlichen Ventile
- Maximale Sicherheit
- Gesamtkosten geringer als für komplett neue Kupplung
- Geringe Änderungen des Roboterprogramms (Verschiebung des TCP nur auf z-Achse)

SAR Elektronik GmbH

Richard-Stücklen-Straße 15
91710 **Gunzenhausen**
Tel.: +49 9831 8811-0

kss@sar.biz